

カラフルな畳が家族をつなぐ家



地域型住宅グリーン化事業「信州の優良住宅を創るなかま」グループ補助金利用

松本市並柳

43坪+ロフト5坪

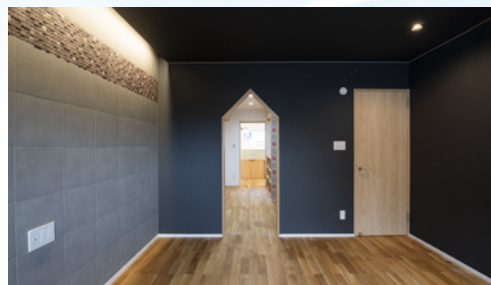
完成見学会

【完全予約制】

見学希望の方は事前に御予約下さい。
詳しい案内図をお送りします。
ご予約はお電話か
弊社ホームページより



ヒノキ大黒柱が支える大空間のLDKはその半分が琉球畳。陽だまりで家族がゴロゴロ、楽しく心地よい空間です。



3/7(土)・8(日)

10:00~16:00

自由設計 2030年基準省エネ住宅

e-nest 誕生!

イーネスト

e-nest それは... energy 省エネルギーで
economy 家計に優しく
ecology 地球に優しい
良い住処(すみか)

匠と奏でるハーモニー

AZUMA ARCHI-DESIGN & CONSTRUCTION 東建築設計&Co.

東建築設計株式会社

〒390-1243 長野県松本市神林1918-3

■一級建築士事務所登録 長野県知事登録(松本)B第7X111号

■建設業許可:長野県知事 許可(般-27)第25038号

道に迷ったら当日の連絡先 TEL.0263-87-1910
お気軽にお問い合わせください。

もっと詳しく知りたい方は

<https://azuma-archi.com>

Instagramにて施工写真更新中!

@azumaarchi

見た目やデザインだけにとらわれずに
基本性能も充実させています

長期優良住宅

耐震等級3

UA値0.35 C値0.6

(過去施工実績平均)

性能値

今回の見学会のみどころ

- ▶ エコカラット、モザイクタイル、カラフルな壁紙がアクセントで使われています。
- ▶ 調湿と防臭効果のあるドイツ漆喰「マーブルフィール」を使い快適な室内を維持します。

▶ 必要な場所に必要な収納を全てオリジナルで制作しています。家具の購入は不要です。

▶ 床からの支えがなく壁から持ち出した階段が大工さんの技量の高さを感じさせます。

▶ 床材と天井材にはオーク無垢材を使用。バンブーや唐松等様々な木材を使用しています。

▶ 最近要望の多いマグネットが使える壁材を取り入れています。ホワイトボード兼用です。

▶ 何気ない本棚がスライドして書斎の入り口になっています。まるで忍者屋敷のようです。

▶ ユニークな小鳥が止まった照明やコーヒーカップの洗面器。ぷくぷく丸の蛇口も!?